

Kagura

●営業期間 かぐら・みつまたエリア 2022年11月23日(水・祝)～2023年5月21日(日) / 田代エリア 2022年12月17日(土)～2023年5月7日(日)
 ●営業時間 平日 8:00A.M.～4:30P.M. / 土休日 7:30A.M.～4:30P.M. ★初滑り・ファイナル期間の営業時間は変更となる場合がございます。



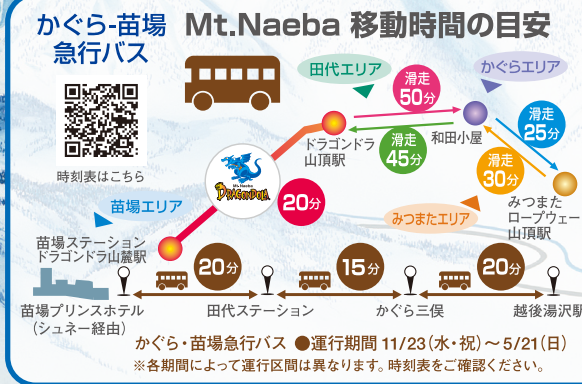
緊急連絡先 | **スキー場事務所**
 TEL: 025-788-9221

リフトを使ってラクらくパウダー 圧雪車での整備をしない状態
非圧雪ゾーン (パウダーやコブ)をお楽しみください。
 ※初級者や装備の不十分な方はご遠慮ください。
 ※天候やコース状況が悪い場合は、上級者のみの滑走に限定させていただきます。

スノースクート・スノースケート 全面利用可能! ※エンジン付きバイク類は滑走不可。
 ●ゴンドラコース～みつまたエリア (オールボード・スノーサイズル・スノート利用可)

ヘルメット着用推進運動
 プリンスノーリゾートは、安全のためヘルメット着用を推進しております。

みつまたエリア
 パークやちびっこゲレンデ等、楽しいアトラクションゾーン。



- ゲレンデでのお食事・軽食**
- 1 レストラン アルム
 - 2 ぶなの木
 - 3 レストラン アリエスカ
 - 4 レストラン かぐら
 - 5 お食事処 和田小屋
 - 6 カフェ&レストラン スノーマン
 - 7 バブルワッフル

コースはスキー技術のレベルに合わせた色分け表示をしております。接続するコースラインにも注意してご利用ください。

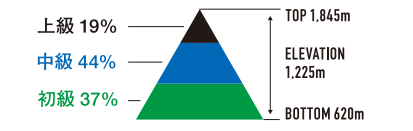
● 初級者コース ■ 中級者コース ◆ 上級者コース 2 2人乗りリフト 4 4人乗り高速リフト 4 フード付き4人乗り高速リフト

- 6 6人乗りゴンドラ
- 8 8人乗りゴンドラ
- ロープウェイ
- 無料休憩所
- リフト券売場
- レンタルスキー・スノーボード
- スキー・スノーボードスクール
- ちびっこゲレンデ
- 初心者練習ゲレンデ
- パトロール連絡所
- AED設置場所
- レストラン・軽食
- 売店
- HOT ACCHI (スノー・ソックス)
- 更衣室
- 化粧室
- 駐車場
- おむつ替えベッド
- 温泉 (宿場の湯・街道の湯)

スキー場内 設置看板のご案内

- NO LIFT NO PATROL** このリフトおよびパトロールの巡回はありません
- SKI AREA BOUNDARY DO NOT CROSS** スキー場管理区域境界線
- ON HOLD DON'T PASS THE SIGN AVALANCHE CONTROL** コース点検中
- AVALANCHE DANGER** なだれの危険性あり
- SLOW** スローゾーン ゆっくり滑走してください
- 合流注意** 合流点 ほかの滑走者に注意
- 番号** コース目印、緊急時や待ち合わせ時に場所を特定するための番号看板

最長滑走距離 約6,000m / 標高差 1,225m



- 上級**
- F4 ジャイアントコース
 - F5 テクニカルコース
 - F6 かぐら第5ロマンスリフト～かぐらメインコース
 - I1 林間エキスパートコース
 - V3 チャレンジバーン
 - T3 田代第1ゲレンデB

- 中級**
- MR1 下山コース
 - B1 大会バーン
 - C1 サンシャインコース
 - F1 かぐらメインゲレンデ
 - F2 かぐらメインゲレンデ迂回
 - F3 かぐら連絡コース
 - H1 パノラマコース
 - H2 田代-かぐら連絡コース
 - T2 田代第1ゲレンデA
 - V2 ちびっこコース
 - W2 中級コース
 - X4 かぐら第1高速リフト～田代第1高速リフト連絡コース
 - Y2 ダイナミックコース
 - Z1 かもしかコース

- 初級**
- A1 ファミリーコース
 - E1 ゴンドラコース
 - E2 ゴンドララインコース
 - T1 らくらくコース
 - U1 田代レディースコース
 - U2 スカイラインコース
 - V1 ゴンドライストコース
 - W1 しらかばコース
 - X1 田代アリエスカコース
 - X2 田代第1高速リフト連絡コース
 - X3 親切コース
 - Y1 田代湖コース

駐車場のご案内
 11/23(水・祝)～5/21(日)の土日および
 12/29(木)～1/3(火)は普通車1台¥1,000、
 大型車1台¥2,000となります。

コースオープン・リフト
 運行状況はこちら

